



'Ex op is'
safe optical radiation



Strahler Ex de

5 Jahre
Garantie



Die EWL Strahler ersetzen Metaldampflampen bis über 1000W und Glühlampen bis zu 2000W.

Die EWL Strahler sind eine neue LED Entwicklung aus dem Hause Cortem zusammen mit dem LED-Hersteller CREE.

Die Strahler kombinieren ein leichtes und kompaktes Design mit verbesserter Leistung und Zuverlässigkeit. Aufgrund der Sicherheit, Effizienz und hohen Energieeinsparung garantiert sie eine Lebensdauer von ca. 20 Jahren mit gleichbleibend hoher Beleuchtungsqualität. Sie ist geeignet für explosionsgefährdete Bereiche der Zonen 1, 2, 21 und 22.

Anders als unser Wettbewerb, der eine Modifikation herkömmlicher Leuchten zur Verwendung mit LEDs anbietet, wurden die EWL Strahler speziell entwickelt, um die technischen Anforderungen der LEDs zu erfüllen. Das Gehäuse hat die Funktion eines Wärmeableiters, was bedeutet, dass eine höhere Beleuchtungsintensität ohne Schädigung der LEDs realisiert werden kann. Das schlag- und temperaturbeständige Hartglas sorgt dafür, dass durch die Lichtemissionen keine Lichtverschmutzung entsteht. Die LED Platine befindet sich in einer separaten Kammer, getrennt vom „Ex e“-Klemmenkasten. Hierdurch kann der Strahler leicht angeschlossen werden (ohne Verwendung von Vergussverschraubungen). Weitere Vorteile bei der Verwendung der EWL Strahler liegen darin, dass die Leuchte auch beim Ausfall einer LED noch funktioniert (wenn eine LED nicht mehr leuchtet, arbeiten die anderen weiter) und, dass die volle Leuchtkraft sofort erreicht wird.

Kennzeichnung	II 2GD Ex db eb op is IIC T.. Gb - Ex tb IIIC T..°C Db IP66				
Zone	1 - 2 (Gase, Dämpfe), 21 - 22 (Stäube)				
Zulassungen und Bescheinigungen	CML 16 ATEX 1348	IECEx ITS 11.0018	EAC B.01897		
Nach	EN 60079, 2014/34/EU				
Material/ -farbe	Kupferarme Aluminiumgusslegierung, pulverbeschichtet RAL7035 (lichtgrau), schlagfestes und temperaturwechselbeständiges gehärtetes Glas. Schwenkbügel: Edelstahl				
Spannung / Frequenz	s. nächste Seite				
Zulässige Umgebungstemperatur		-40°C/+40°C (Std.)	-40°C/+60°C	-20°C/+40°C (Std.)	-20°C/+60°C
	EWL-70/...	T6 / 65°C	T6 / 85°C	-	-
	EWL-80/...	-	-	T6 / 65°C	T6 / 85°C
	EWL-80C/...	T6 / 65°C	T6 / 85°C	-	-
	EWL-801/...	-	-	T6 / 65°C	T6 / 85°C
	EWL-801C/...	T6 / 80°C	T5 / 100°C	-	-
	EWL-100/...	T6 / 80°C	T5 / 100°C	-	-
Im Lieferumfang enthalten	Leuchtmittel sind enthalten. Montagebügel ist enthalten. Die Kabeleingänge sind metrisch ausgeführt (2x M20x1,5). Je 1 Blindstopfen PLG1IB und 1 Verschraubung REV1IB (7-12 mm) sind enthalten.				

Änderungen vorbehalten!
Stand April 2017 (R5)



EWL...

Strahler Ex de

	EWL-70/..	EWL-80/.. EWL-80C/..	EWL-801/.. EWL-801C/..	EWL-100/..
Elektrische Eigenschaften				
Spannung / Frequenz:	220-240V AC 50-60Hz	100-277V AC 50-60Hz	220-240V AC 50-60Hz	100-240V AC 50-60Hz
		24V DC 0Hz EWL-80/24		24V DC 0Hz EWL-100/24
				277V AC 50-60Hz EWL-100/277
	(EWL-80, EWL-100: 12V DC, 48V DC in Vorbereitung)			
Leistung:	40 W	55 W	110 W	188 W (183W 24V)
Anschluss:	Direkter Anschluss: L + N + PE, Klemmbereich 4mm ² Geeignet für Durchgangsverdrahtung (Loop-In, Loop-out) im von außen zugänglichem Anschlussraum in Schutzart Ex e (erhöhte Sicherheit)			
Powerfaktor (bei 230V AC):	>0,95			
Strom (bei 230V AC):	185 mA	260 mA	508 mA	850 mA
Gesamtverzerrungsfaktor/THD:	<15% 100-240V AC			
Überspannungsschutz:	2kV	2kV	6kV	2kV
Treiberleistung:	Überspannungs-, Kurzschluss-, Überlastschutz			
Dimmfunktion über Schnittstelle (auf Anfrage)	0-10 V	0-10V	0-10V	0-10V oder PWM oder Widerstand
Gewicht	6,5 kg	EWL-80/...: 8,6 kg EWL-80C/...: 9,5 kg	EWL-801/...: 8,6 kg EWL-801C/...: 9,5 kg	18,4 kg
Lichttechnische Eigenschaften				
LED:	18x Cree XT-E	48x Cree XT-E	48x Cree XT-E	78x Cree XT-E
Abstrahlwinkel:	10° (eng) , 20° (mittel) oder 40° (breit) - (abhängig von Optik)			
Lichtfarbe:	Cool White			
Gruppe:	R4	R4	R4	R4
Farbtemperatur:	5700 K (2.700 K a.A.)			
Farbwiedergabeindex CRI:	>70 Ra			
Nachschaltfähigkeit (heißzündfähig - instant restrike):	Ja			
Nutzlebensdauer L80: *	>60.500 Std.	>60.500 Std.	>60.500 Std.	>60.500 Std.
Lichtstrom:	3.700 lm	6.050 lm	10.100 lm	17.000 lm
Lichtstärke:	EWL-.../10	33.180 cd	71.000 cd	118.670 cd
	EWL-.../20	14.450 cd	30.900 cd	51.680 cd
	EWL-.../40	5.850 cd	12.500 cd	20.900 cd
Gesamteffizienz:	85 lm/W	110 lm/W	91 lm/W	91 lm/W

*L80 zeigt an wie viel Lumen (prozentual zum anfänglichen Lumenwert) am Ende der Nutzungsdauer verbleiben

Beispiel:

Sie suchen einen Strahler mit einem Strahlwinkel von 20°, 55W in 24V, dann wäre die Codierung: EWL- + 80/ + 20 + /24 = EWL-80/20/24

Strahler Ex de

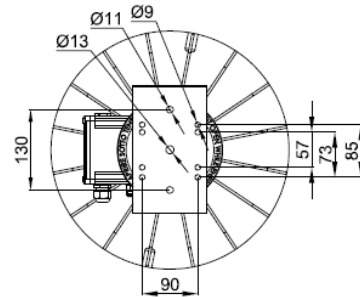
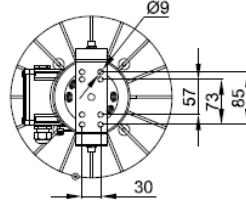
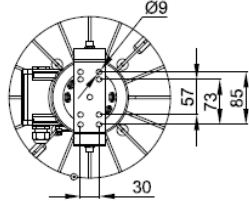
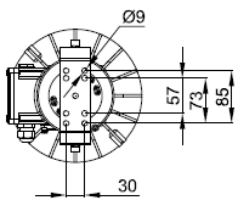
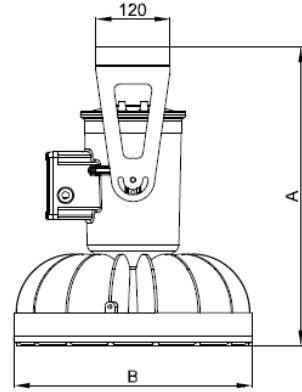
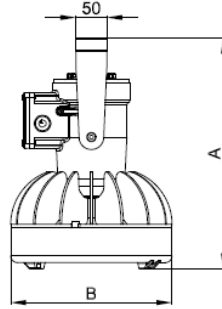
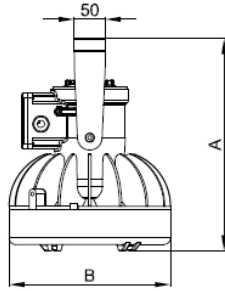
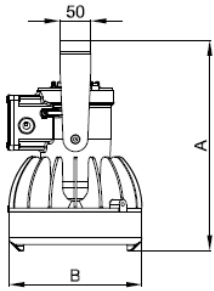
DIMENSIONAL DRAWING

EWL-100/...

EWL-70/...

**EWL-80../...
EWL-801../...**

**EWL-80C../...
EWL-801C../...**



Dimensions in mm

Folgende Leuchtmittel können durch die EWL ersetzt werden:

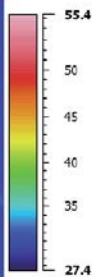
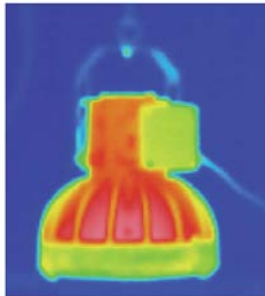
EWL-70/40 (40W)	EWL-80/40 (55W)	EWL-801/40 (110W)	EWL-100/40 (188W)
			
250W Halogen (Metalldampf)	400W Halogen (Metalldampf)	> 600W Halogen (Metalldampf)	1000W Halogen (Metalldampf)
400W Quecksilber	1.5x 400W Quecksilber	1000W Quecksilber	> 1000 W Quecksilber
500W Glühlampe	1.5x 500 W Glühlampe	> 1000W Glühlampe	2x 1000W Glühlampe

EWL.../...



EWL.../...

Strahler Ex de



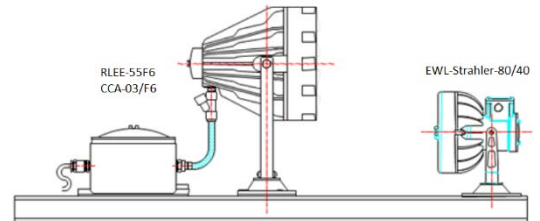
Thermographie

Nach einer sehr kurzen Startzeit, erreicht die Leuchte ihre thermische Stabilität. Dieses Bild zeigt die Wärmequelle.

Mit einer Umgebungstemperatur von 28°C (blaue

Hintergrund), erreicht der heißeste Punkt der Leuchte kaum 56°C.

Diese thermische Leistung ist ein konkreter Beweis für die hohe Effizienz der LED Leuchte als Lichtquelle. Auch ist die hier gut erkennbare Verteilung, über die Kühlrippen mit vergrößerter Kühlfläche, das Ergebnis eines optimalen Thermomanagements.



Zubehör / Ersatzteile



EWL-70 + 80 + 801:
G-161



EWL-100:
G-326 / G-327



EWL-70 + 80 + 801:
G-750



EWL-100: G-753



REV11B



G70-0556
G80-0556
G100-0556



EWL-70: RV-40LED
EWL-80: TXH120-124
EWL-80/24: RT-70LED

EWL-801: LEDDEV180
EWL-100: TXH240-124
EWL-100/24: RT-240LED

Weitere Baureihen



EWL Ex de (Hängeleuchte)

Das könnte Sie auch interessieren



SLEE Ex de



SLFE Ex de



TIGER Ex n



XLFE-4 Ex de